

Zeiten

Öffnungszeiten

Montag bis Donnerstag:
8.00 Uhr bis 15.30 Uhr

Freitag:
8.00 Uhr bis 14.00 Uhr

Schließzeiten

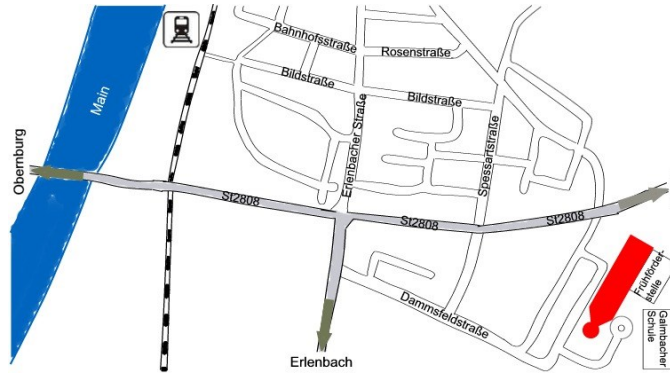
Schulferien



Standort

Dammfeldstraße 14
63820 Elsenfeld
06022/506810

verwaltung@richard-galmbacher-schule.de
www.richard-galmbacher-schule.de



Richard-Galmbacher-
Schule
mit integrierter
Heilpädagogischer
Tagesstätte



Andrea Schneider
(Schulleitung)



Birgit Hartmann
(Stellvertretende Schulleitung)

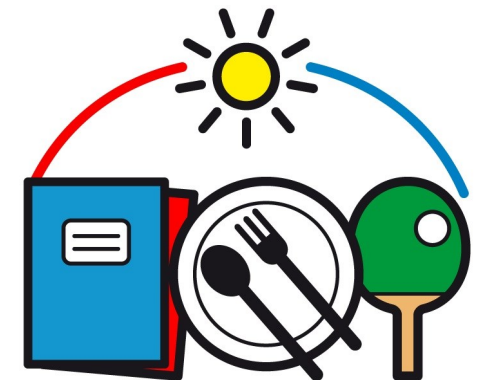


Nadine Becker
(Tagesstättenleitung)



Heike Mißback
(Sekretariat)

Förderzentrum
Förderschwerpunkt geistige Entwicklung



Träger:

im Landkreis
Lebenshilfe Mittelnberg e.V.



Zielgruppe

Die Richard-Galmbacher-Schule mit integrierter Heilpädagogischer Tagesstätte besuchen Kinder und Jugendliche

- im Alter von 6 bis maximal 20 Jahren
- aus dem Landkreis Miltenberg
- mit Förderbedarf im Bereich geistiger Entwicklung und / oder komplexem Förderbedarf

Gruppen

Die Richard-Galmbacher-Schule mit integrierter Heilpädagogischer Tagesstätte besteht aus 11 jahrgangsgemischten Klassen/Gruppen.

- Grundschulstufe (1. - 4. Schulbesuchsjahr)
- Mittelschulstufe (5. - 9. Schulbesuchsjahr)
- Berufsschulstufe (10.-12. Schulbesuchsjahr)

Die Schulbesuchszeit beträgt somit 12 Schulbesuchsjahre.

Jede Klasse/Gruppe setzt sich aus acht bis zwölf Kindern und Jugendlichen mit individuellem Förderbedarf zusammen.

Darüber hinaus gibt es im Rahmen der Heilpädagogischen Tagesstätte gruppenübergreifende Angebote wie z.B. Neigungs-, Mädchen- und Entspannungsgruppen.

Team

Die Klassen/Gruppen werden von einem interdisziplinären Team begleitet:

- Studienrat im Förderschuldienst
- Heilpädagogischer Förderlehrer
- Erzieher
- Kinderpfleger
- Praktikant
- Krankenschwester
- Sozialpädagoge
- Therapeutischer Fachdienst
 - Physiotherapeut
 - Logopäde
 - Ergotherapeut
 - Motopäde
 - Psychologe



Besonderheit

Das integrierte Konzept ermöglicht eine enge Zusammenarbeit zwischen der Richard-Galmbacher-Schule und der Heilpädagogischen Tagesstätte und die Gestaltung eines sinnvollen pädagogischen Ganztages.

Aufnahme

Bei Interesse an unserer Einrichtung dürfen Sie sich gerne mit uns in Verbindung setzen:

- Telefonkontakt
- Erstgespräch
- Schnuppertermin
- Diagnostik
- Anmeldung



Tagesablauf

- 8.00 Uhr bis 8.15 Uhr: Ankunft mit dem Fahrdienst
- bis 9.45 Uhr: Unterricht (Einzel-, Kleingruppen-, Gruppenangebot)
- ab 9.45 Uhr: Gemeinsames Frühstück
- ab 10.15 Uhr: Unterricht (Einzel-, Kleingruppen-, Gruppenangebot)
- ab 11.45 Uhr/ 12.30 Uhr: Gemeinsames Mittagessen
- ab 12.30 Uhr: Gruppenübergreifende Angebote/ Angebote der Tagesstätte/ Therapien
- ab 14.00 Uhr: Unterricht (Einzel-, Kleingruppen-, Gruppenangebot) / Gruppenübergreifende Angebote/ Angebote der Tagesstätte/ Therapien
- ab 15.30 Uhr: Abfahrt mit dem Fahrdienst

